

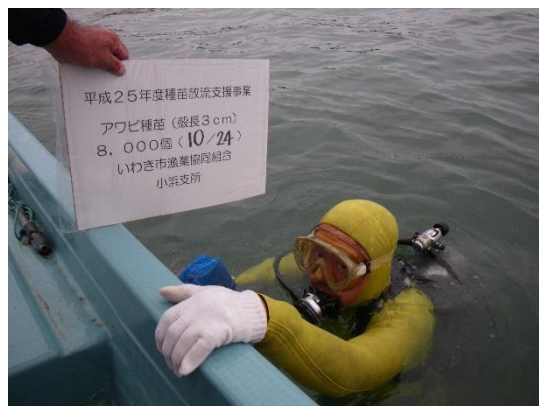
# アワビ稚貝の平成 25 年度放流を完了しました。

震災後初めての7/1の放流に続いて、10/8~10/31にかけて殻長3cm 30,000個の放流を実施し、平成25年度放流予定数50,000個を完了することができました。当初は9月26日・27日を予定しておりましたが、度重なる台風による荒天のため延期となり、下記の通り各支所ごとに行われました。

なお、生産した種苗の母貝には、7/1放流したアワビと同様、遺伝的多様性の保持に配慮し、新しいアワビの疾病にも対応した体制とする為、いわき産アワビを供しております。



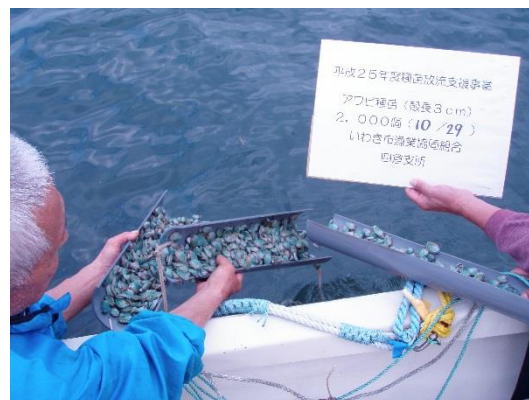
10月8日(火) 勿来支所 1,000個



10月24日(木) 小浜支所 8,000個



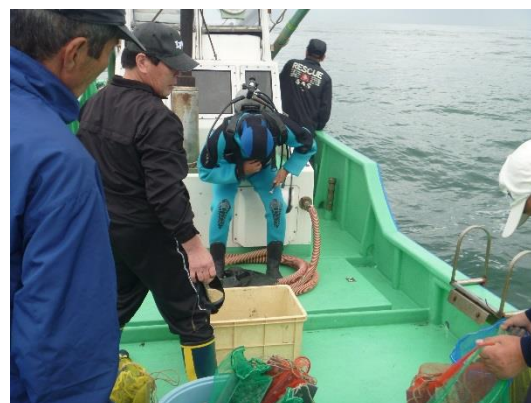
10月29日(火) 久之浜支所 4,000個



10月29日(火) 四倉支所 2,000個



10月29日(火) 沼之内支所(薄磯) 6,000個



10月29日(火) 沼之内支所(豊間) 5,000個



10月31日(木) 相馬原釜支所 1,500個



10月31日(木) 新地支所 500個



10月31日(木) 磯部支所 2,000個