

アワビ稚貝の平成28年度 第2回目放流を完了しました。

平成23年度に着手した「種苗放流支援事業に係るアワビ種苗生産等業務」が6年目を迎え、去る9月30日(金)に平成28年度第2回目のアワビ稚貝3万6千個を放流いたしました。

当日は海象に恵まれ、関係機関のご協力のもと、無事終了することができました。

また、8月3日～4日にかけて第1回目2万個の放流を完了しており、合計約5万6千個のアワビ稚貝放流を完了しました。

【平成28年9月30日(金)アワビ稚貝放流2回目】

公益財団法人福島県栽培漁業協会



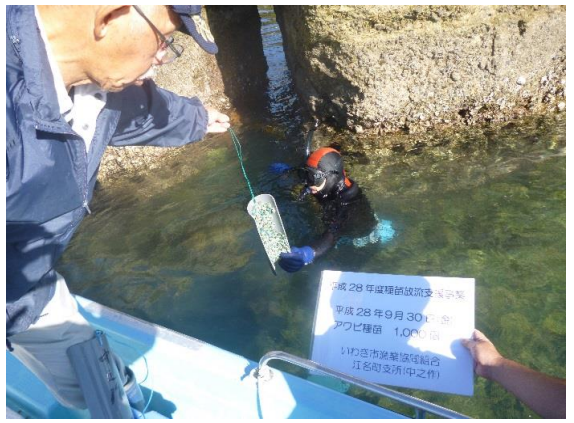
江名町支所(永崎)へ 稚貝 引き渡し



→ 放流 3,500個



江名町支所(中之作)へ 稚貝 引き渡し



→ 放流 1,000個



江名町支所(下神白)へ 稚貝 引き渡し



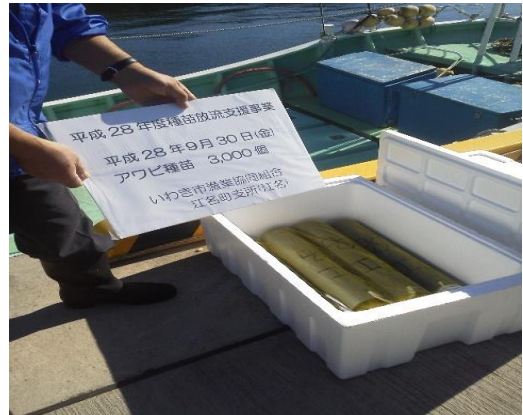
→ 放流 6,500個

【平成28年 9月30日(金)アワビ稚貝放流2回目】

公益財団法人福島県栽培漁業協会



江名町支所(江名)へ 稚貝 引き渡し



→ 放流 3,000個



小浜支所へ 稚貝 引き渡し



→ 放流 5,500個



沼之内支所(薄磯)へ 稚貝 引き渡し



→ 放流 4,000個



磯部地区へ 稚貝 引き渡し



→ 放流 2,500個

【平成28年 9月30日(金)アワビ稚貝放流2回目】

公益財団法人福島県栽培漁業協会



新地地区へ 稚貝 引き渡し



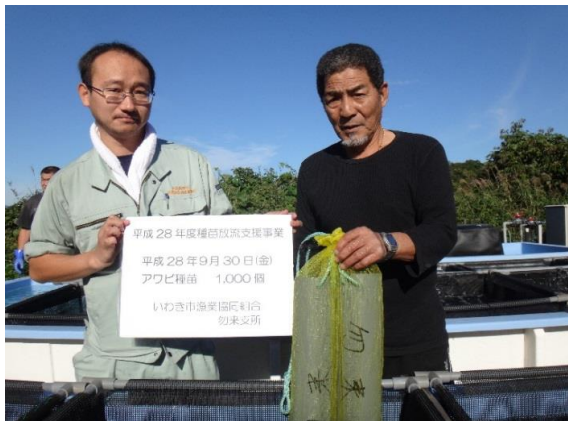
→ 放流 1,000個



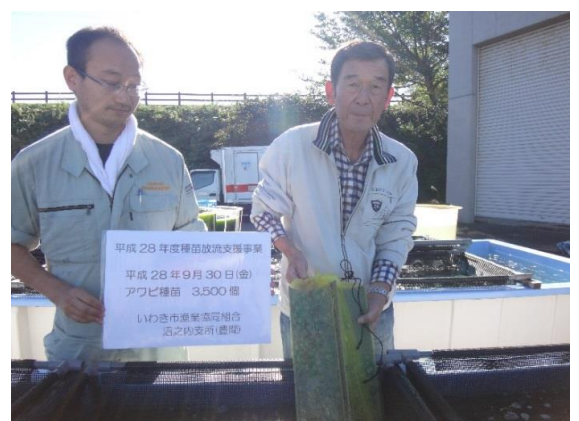
久之浜支所へ 稚貝 引き渡し



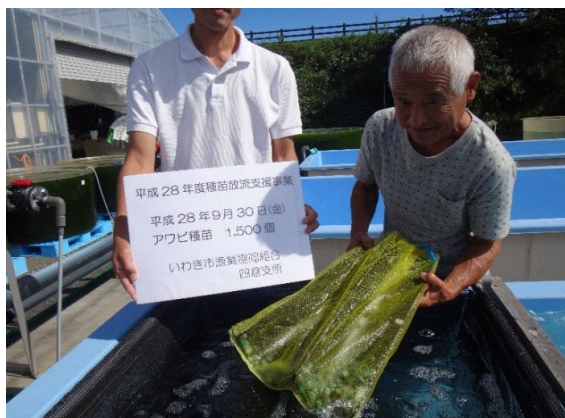
→ 放流 3,000個



勿来支所へ 稚貝1,000個 引き渡し



沼之内支所(豊間)へ 稚貝3,500個 引き渡し



四倉支所へ 稚貝1,500個 引き渡し